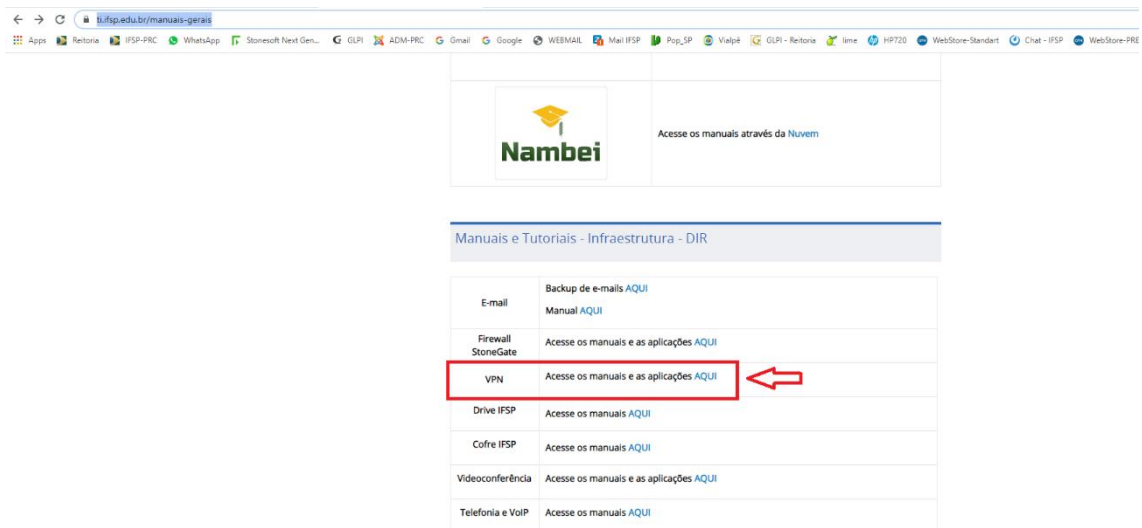


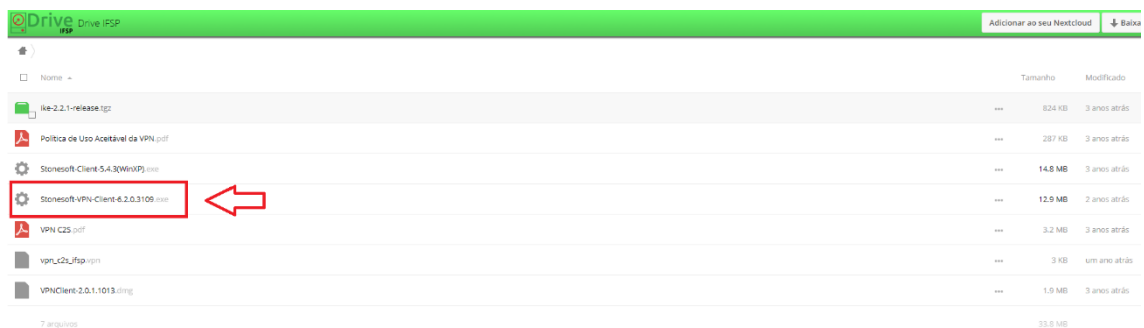
VPN – IFSP – Piracicaba



The screenshot shows a web browser window with the URL <https://ti.ifsp.edu.br/manuais-gerais>. The page features the Nambei logo and a navigation menu. A table titled "Manuais e Tutoriais - Infraestrutura - DIR" lists various services. The "VPN" row is highlighted with a red box, and a red arrow points to the "Acesse os manuais e as aplicações AQUI" link.

Manuais e Tutoriais - Infraestrutura - DIR	
E-mail	Backup de e-mails AQUI Manual AQUI
Firewall StoneGate	Acesse os manuais e as aplicações AQUI
VPN	Acesse os manuais e as aplicações AQUI
Drive IFSP	Acesse os manuais AQUI
Cofre IFSP	Acesse os manuais AQUI
Videoconferência	Acesse os manuais e as aplicações AQUI
Telefonia e VoIP	Acesse os manuais AQUI

Acessar o endereço: <https://ti.ifsp.edu.br/manuais-gerais> - Localizar o item VPN, clicar nele para abrir a página seguinte.



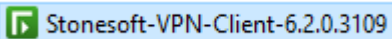
The screenshot shows a Google Drive interface with a list of files. The file "Stonesoft-VPN-Client-4.2.0.3109.exe" is highlighted with a red box, and a red arrow points to it.

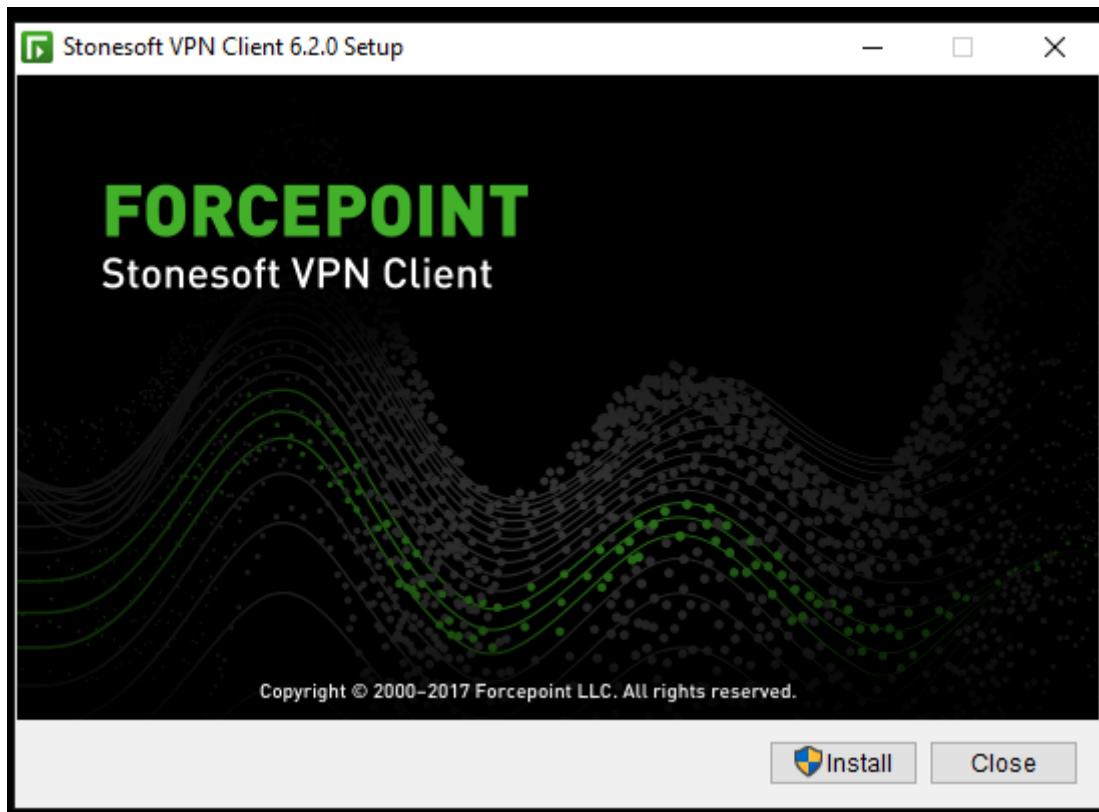
Nome	Tamanho	Modificado
ike-2.2.1-release.tgz	824 KB	3 anos atrás
Política de Uso Aceitável da VPN.pdf	297 KB	3 anos atrás
Stonesoft-Client-5.4.3(WinXP).exe	14.8 MB	3 anos atrás
Stonesoft-VPN-Client-4.2.0.3109.exe	12.9 MB	2 anos atrás
VPN_C2S.pdf	3.2 MB	3 anos atrás
vpn_c2s_ifsp.vpn	3 KB	um ano atrás
VPNCliet-2.0.1.1013.dmg	1.9 MB	3 anos atrás

Clicar no item conforme figura acima para baixar o software VPN-Client.

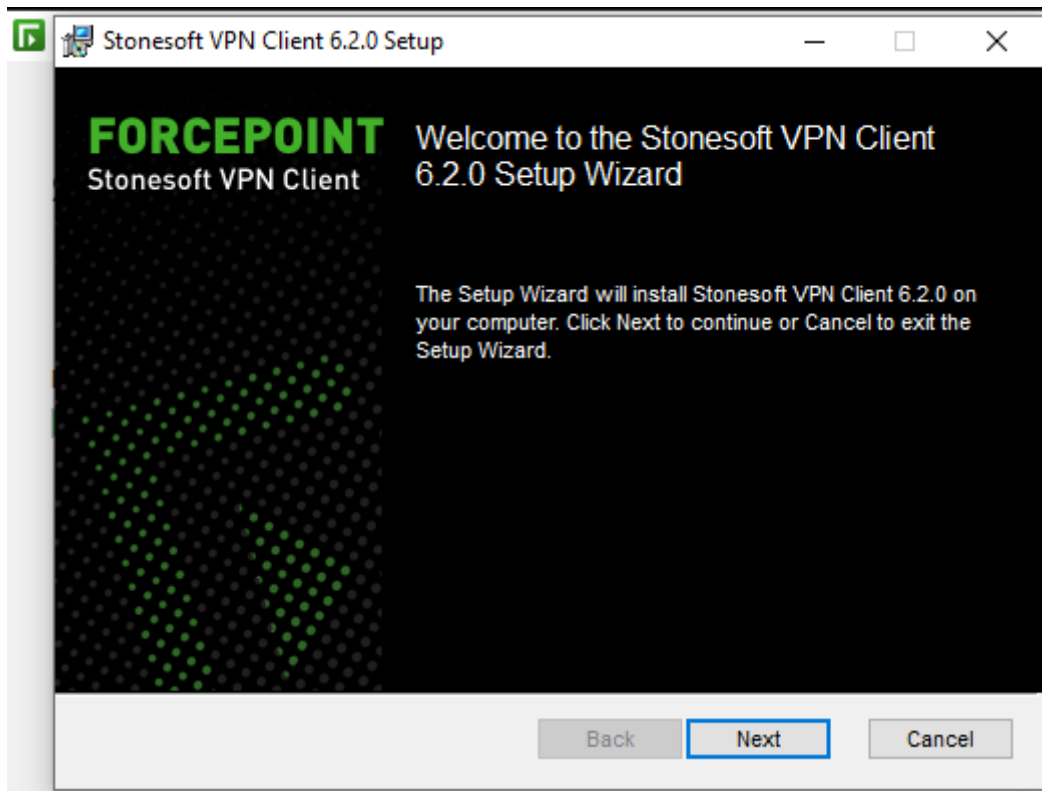
Instalação:

Após o download do software localizá-lo (geralmente está na pasta downloads).

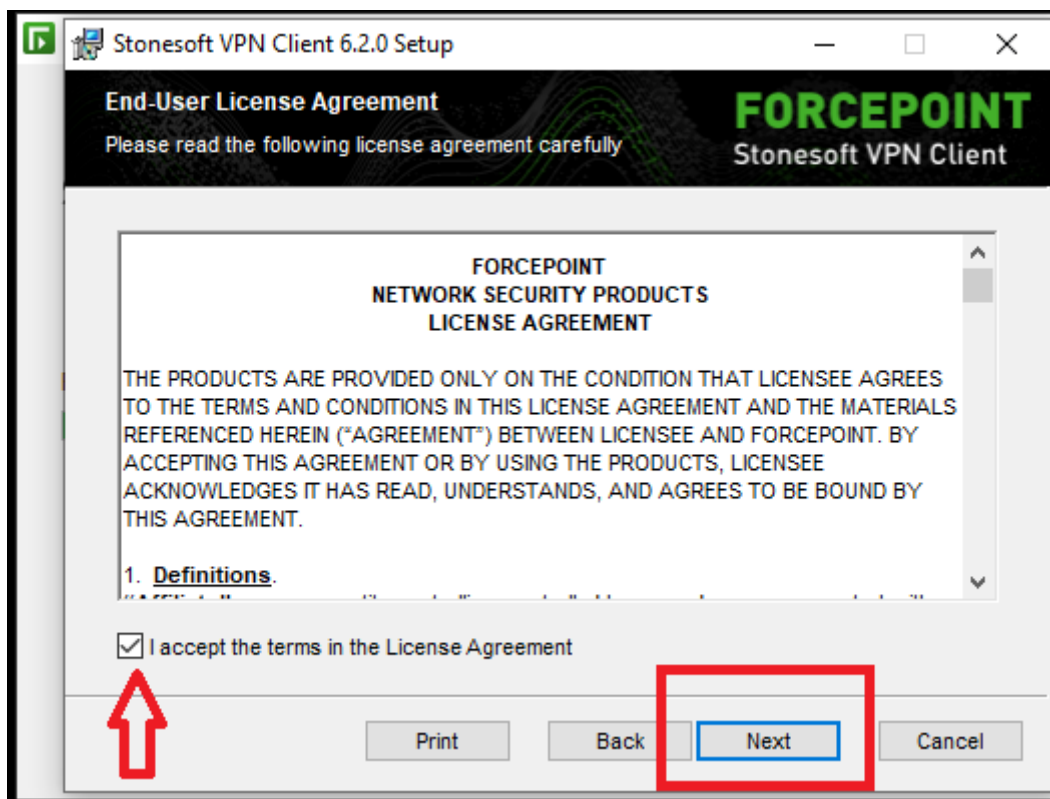
Dar um duplo clique no software 



Clicar no ícone Install

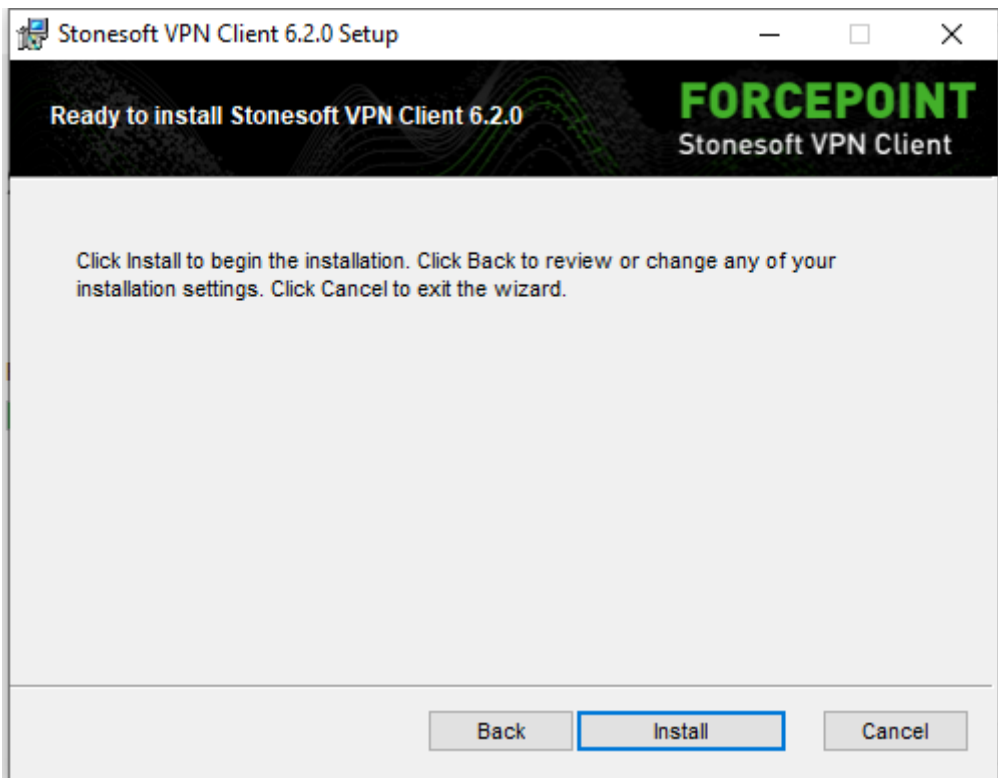


Clicar no ícone Next

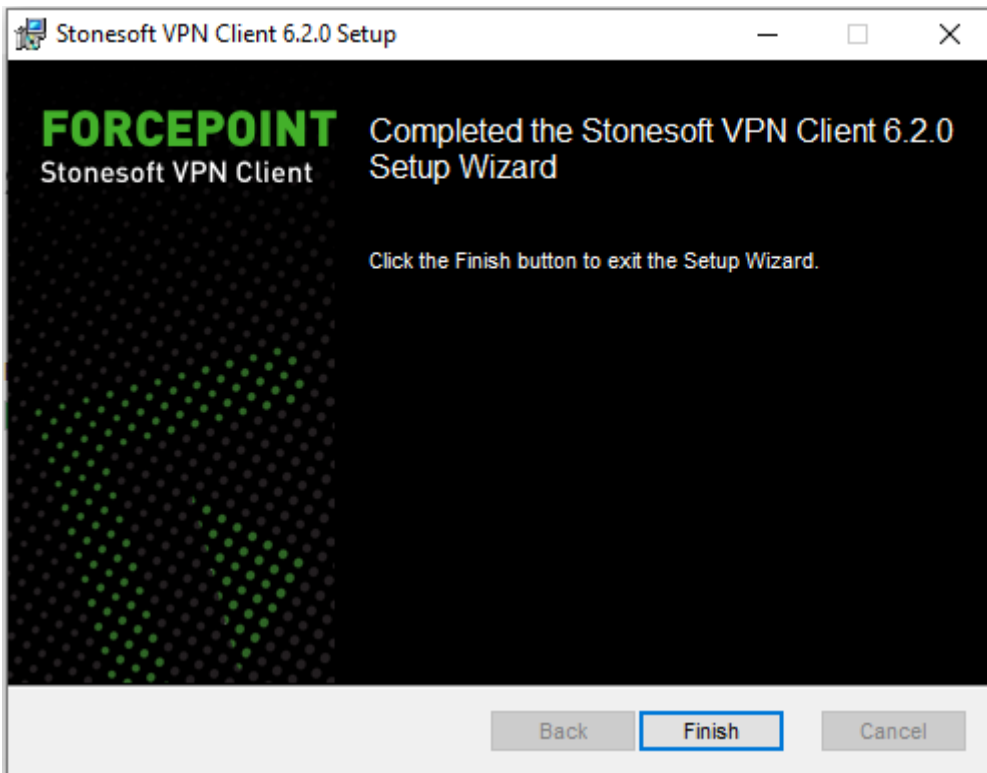


Marcar a opção I accept...

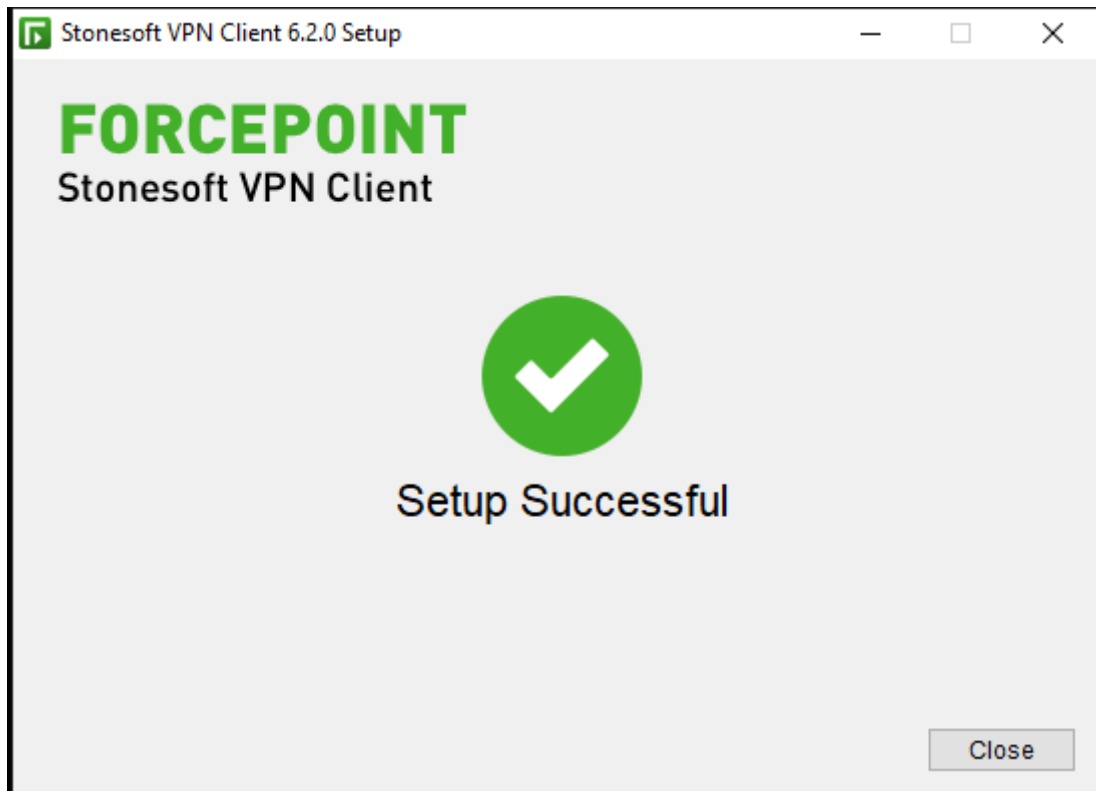
Clicar no ícone Next



Clicar no ícone Install

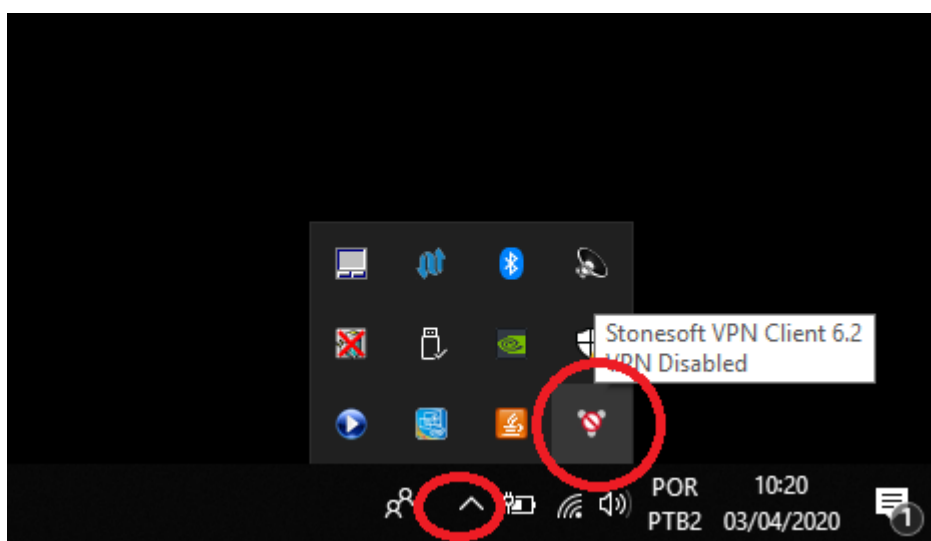


Clicar no ícone Finish

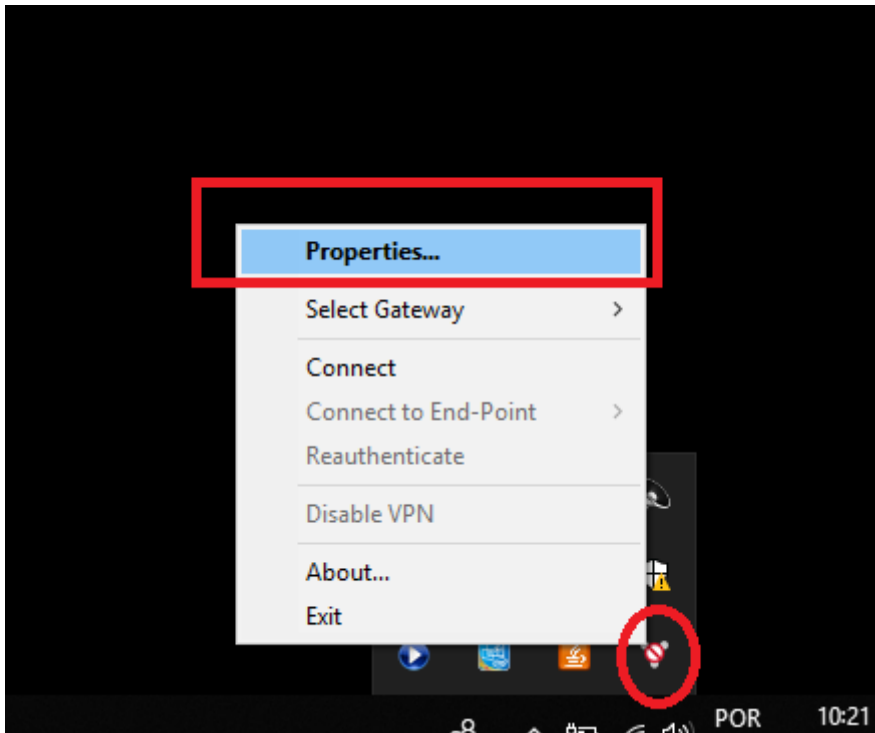


Clicar no ícone Close

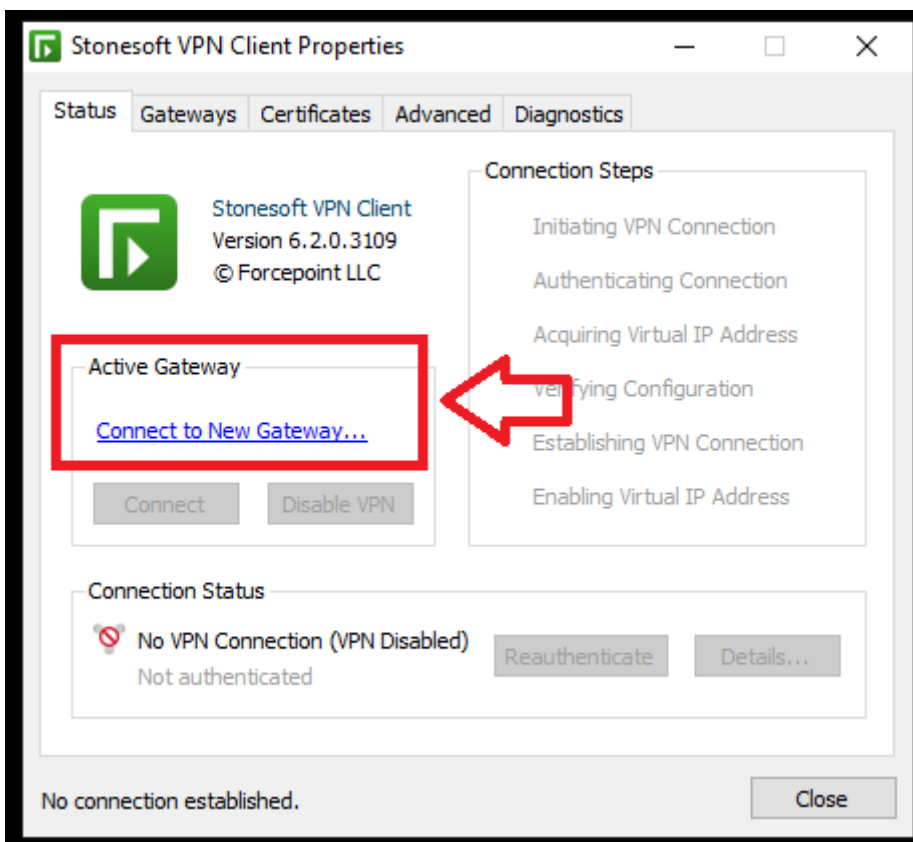
Configurando a VPN



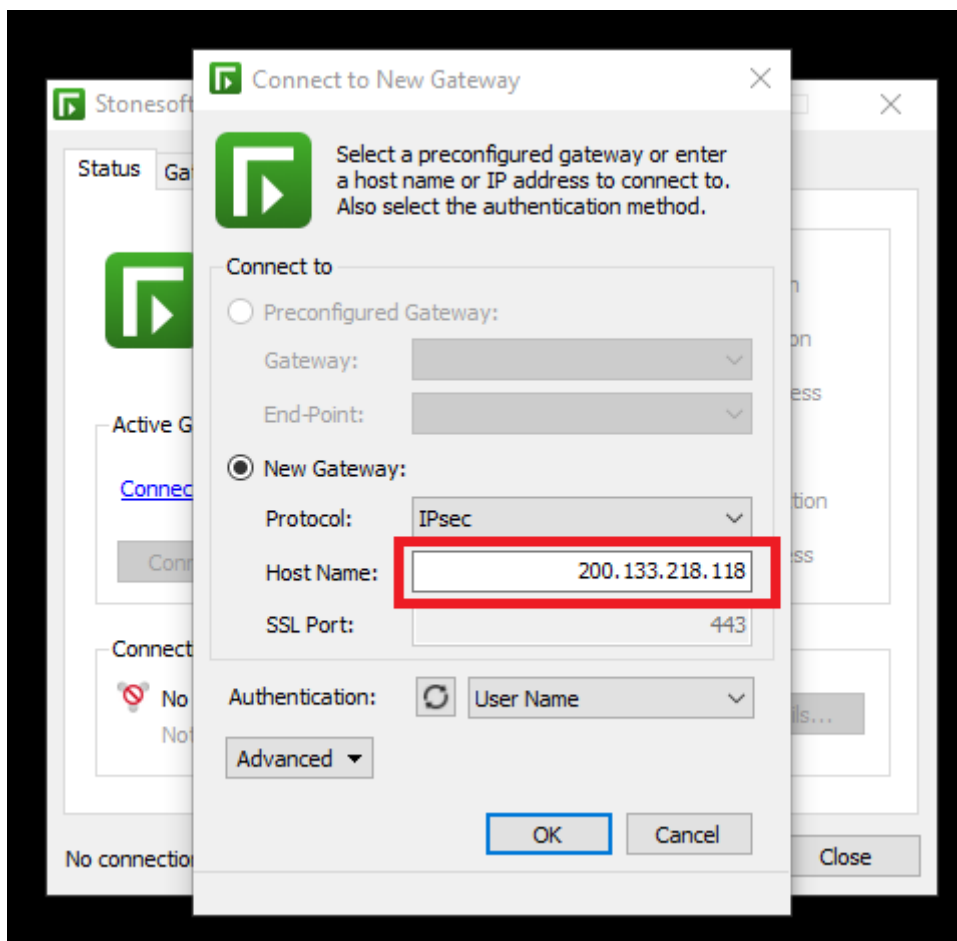
Após a instalação do Client – VPN irá aparecer um ícone perto do relógio, conforme mostrado na figura acima, para que o ícone seja mostrado clicar na seta (^) conforme figura acima.



Clicar com o botão direito do mouse em cima do ícone da VPN e escolher a opção Propriedades

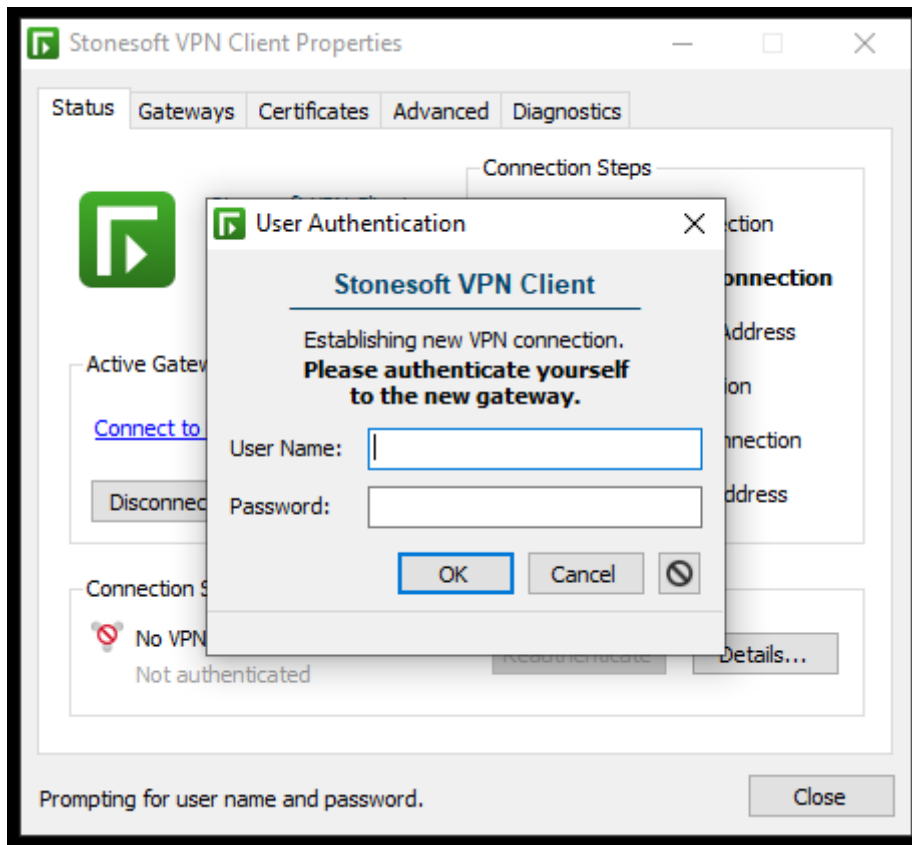


Clicar em Connect to New Gateway, conforme figura acima.



Configurar o item Host Name conforme figura acima: 200.133.218.118

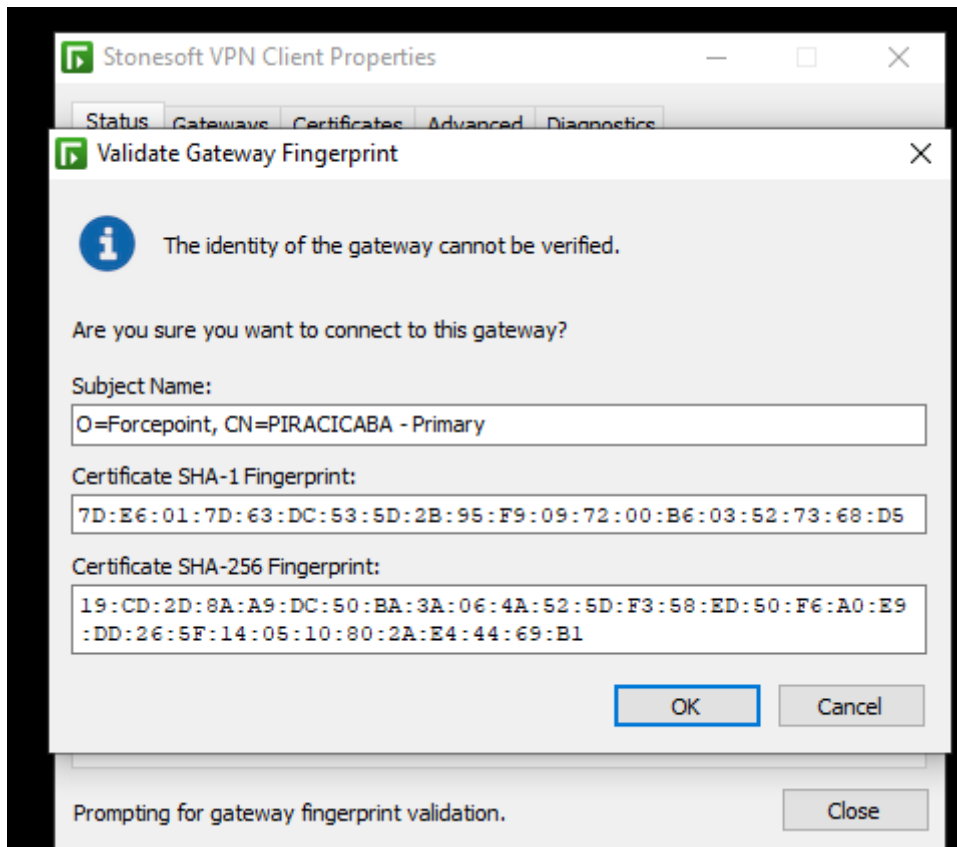
Clicar em OK.



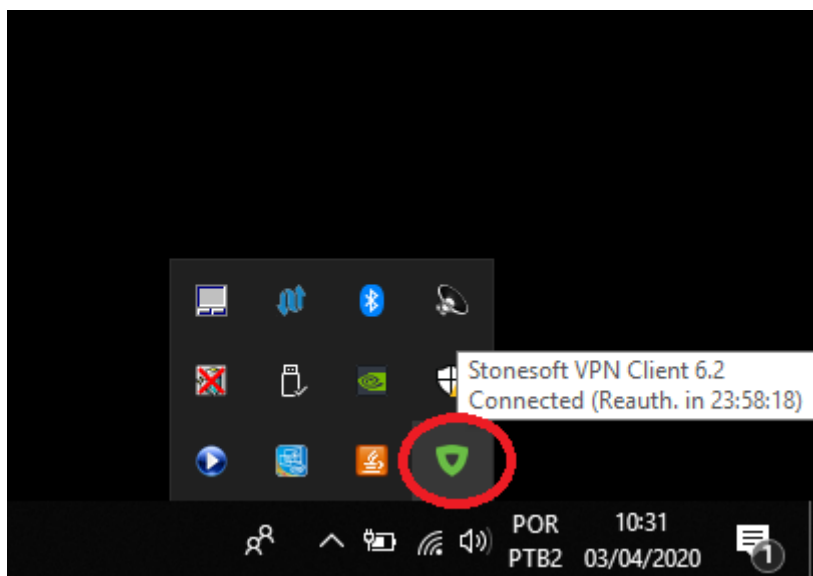
Nesse momento será solicitado o nome e senha do usuário:

Obs.: É o mesmo que você utiliza para logar nos computadores do IFSP-PRC.

Ex.: Usuário = pc112998 – Senha: xxxxxxx



Após a autenticação ira aparecer a tela acima, só clicar em OK.



Após a autenticação o ícone do Client VPN irá ficar verde como mostrado na figura acima, neste momento seu computador já estará conectado à rede do IFSP-PRC.

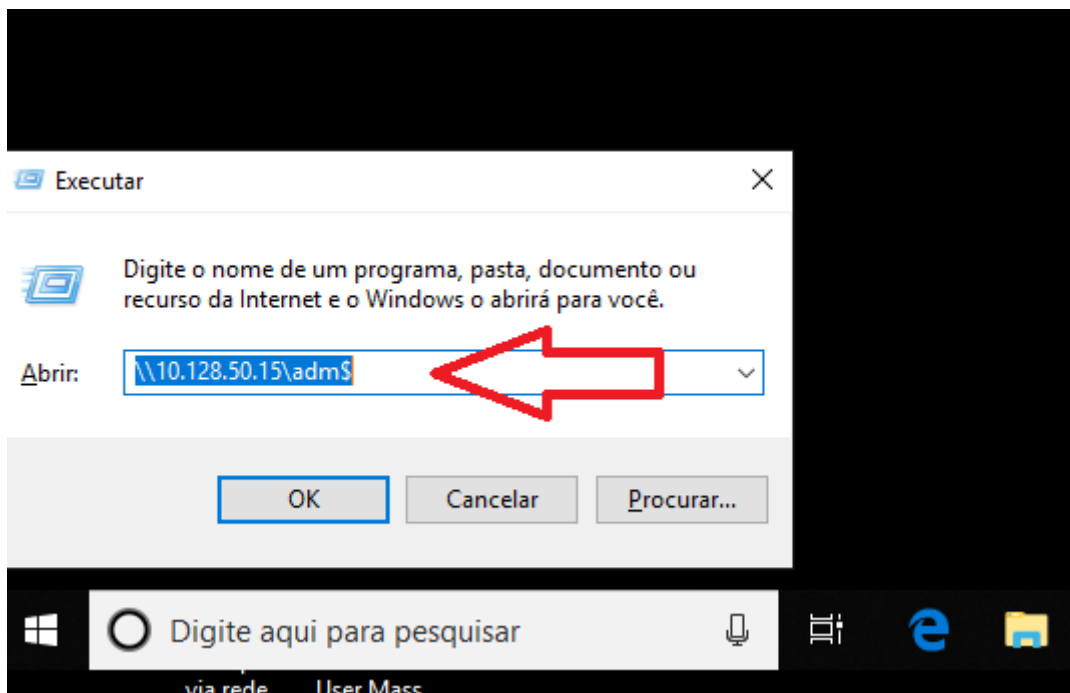
Acessando as pastas da rede

Para acessar a Pasta de rede correspondente ao seu setor.

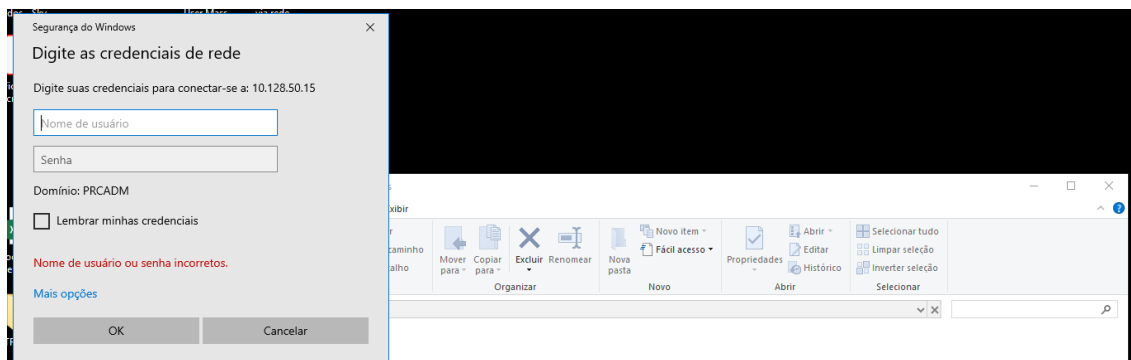
Apertar as teclas Windows + R



Então abrirá a janela EXECUTAR



Digitar: [\\10.128.50.15\adm\\$](#) e apertar a tecla Enter

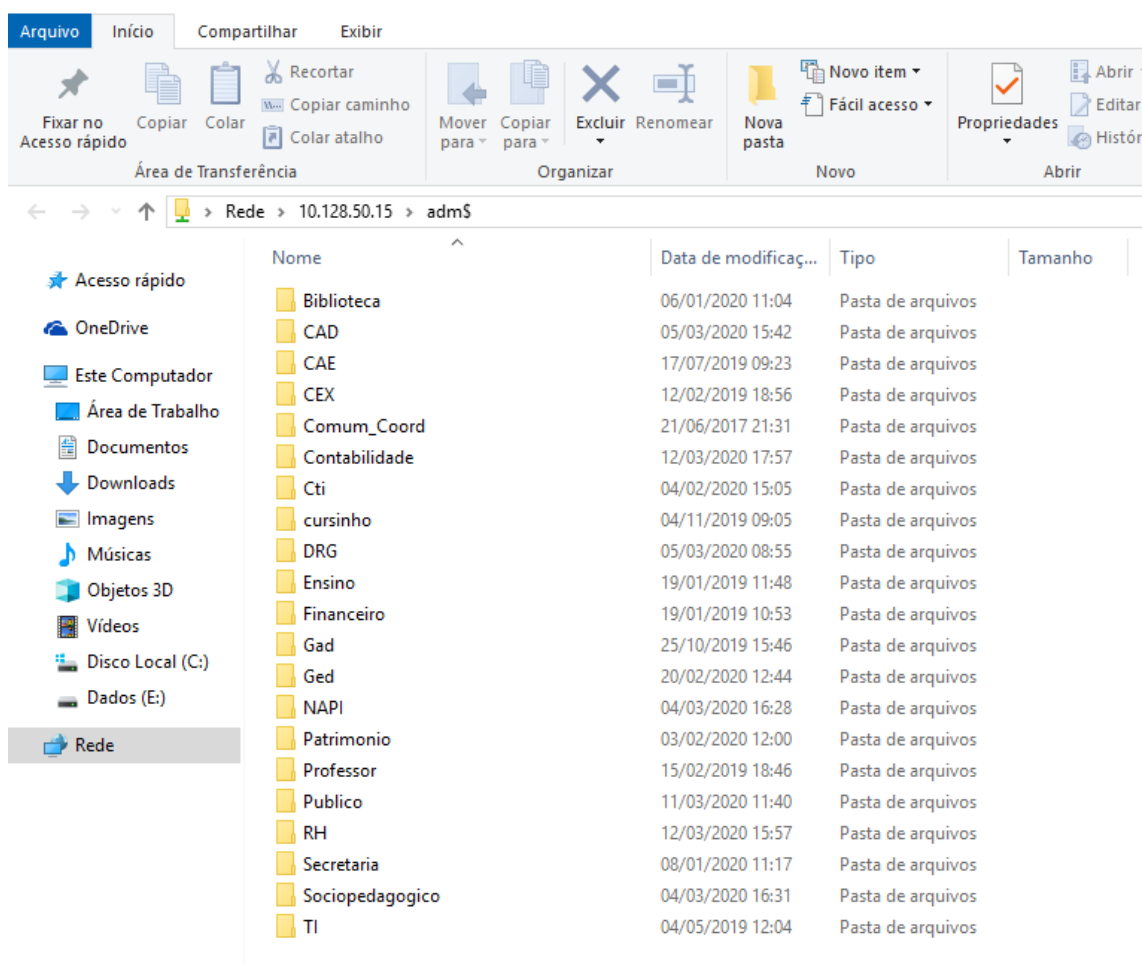


Novamente serão solicitados usuário e senha:

Obs.: É o mesmo que você utiliza para logar nos computadores do IFSP-PRC.

Ex.: Usuário = pc112998 – Senha: xxxxxxxx

Clicar em OK.



Pronto: Você já está acessando as pastas de rede, clicar em cima da pasta correspondente ao seu setor (o usuário só tem permissão de acessar a pasta do setor).